



## Acker und Grünland bei Wintersdorf

Thüringen, Altenburger Land

### OBJEKTDATEN

<b>Objekt-Nr.:</b>	AM77-1800-032026
<b>Bundesland:</b>	Thüringen
<b>Kreis:</b>	Altenburger Land
<b>Gemeinde:</b>	Meuselwitz, Stadt
<b>Gemarkung:</b>	Wintersdorf, ...
<b>Objektart:</b>	Acker und Grünland
<b>Größe:</b>	1,9365 ha
<b>Orientierungswert (Kauf):</b>	nach Gebot

**Ausschreibung endet am 01.06.2026, um 08:00 Uhr**

### OBJEKTBESCHREIBUNG KURZ

Ausgeschrieben zum Verkauf werden 1,4830 ha Acker mit einer durchschnittlichen Bonität von 55 Bodenpunkten und 0,4392 ha Grünland mit einer Bonität von 41 Bodenpunkten sowie 0,0143 ha sonstige Flächen. Die Flächen sind verpachtet. Weitere Informationen erhalten Sie in der erweiterten Objektbeschreibung und in den Ausschreibungsbedingungen.

### ANSPRECHPARTNER

BVVG - Niederlassung Sachsen-  
Anhalt/Thüringen  
Herr Timm-Heinrich Schröder  
Tel.: 0391 5373-664

### ADRESSE FÜR GEBOTE

BVVG - Ausschreibungsbüro  
Postfach 58 01 51  
10411 Berlin  
Tel.: 030-4432 1099  
Fax: 030-4432 1210  
gebote@bvvg.de

### LAGEBESCHREIBUNG

Wintersdorf und Ruppersdorf sind eine Ortslage im Ortsteil Wintersdorf der Stadt Meuselwitz im Landkreis Altenburger Land in Thüringen. Südlich von Wintersdorf verläuft die Bundesstraße 180. Östlich von Ruppersdorf verläuft die Schnauder und die Kreisstraße 125 (Wintersdorf-Ramsdorf).

## OBJEKTDESCHEIBUNG

Ausgeschrieben zum Verkauf werden 1,4830 ha Acker mit einer durchschnittlichen Bonität von 55 Bodenpunkten und 0,4392 ha Grünland mit einer Bonität von 41 Bodenpunkten sowie 0,0143 ha sonstige Flächen. Die Flächen sind verpachtet. Weitere Informationen erhalten Sie in der erweiterten Objektbeschreibung und in den Ausschreibungsbedingungen.

### Weitere Informationen

Wegen der tatsächlichen Flächengröße, Nutzungsarten und deren Bonität sowie der Bewirtschaftungsmöglichkeiten übernimmt die BVVG keine Gewähr.

Bitte informieren Sie sich selbst vor Ort über das Objekt.

Die Zuwegung ist eigenständig zu klären.

Die Flächen sind Bestandteil von zwei verschiedenen Landpachtverträgen mit verschiedenen Pächtern. Die Flurstücke 99/2, 142/3, 145/4, 147/3 der Flur 1 und 2 von Ruppersdorf und Wintersdorf des Loses sind im Pachtvertrag mit Ende zum 30.09.2028 enthalten. Die Flurstücke 30/1, 83/3, 83/4, 94/5, 118/1 der Flur 4 von Wintersdorf sind in dem Pachtvertrag enthalten, der erst am 30.09.2030 endet. Der Käufer erhält eine auszugsweise Kopie der entsprechenden Pachtverträge.

### Grundbuch

Die BVVG Bodenverwertungs- und -verwaltungs GmbH ist im Grundbuch als Eigentümerin eingetragen.

Dinglich gesicherte Rechte für Versorgungsunternehmen sind vom Pächter zu dulden und zu übernehmen. Dies gilt auch für nachträglich bekannt werdende Lasten und Beschränkungen.

In dem Kaufvertrag wird die Nutzung der Flächen zu landwirtschaftlichen, jedoch nicht baulichen (baugenehmigungspflichtige Errichtung baulicher Anlagen) Zwecken für einen Zeitraum von 10 Jahren festgeschrieben (Nachbewertung). Für den gleichen Zeitraum erfolgt eine Einschränkung in der Nutzung der Flächen für erneuerbare Energien (Wind-, Funk- und Sendemasten, Anlagenklausel). Zur Sicherung dieser Einschränkungen wird eine Rückauffassungsvormerkung für die BVVG im Grundbuch eingetragen.

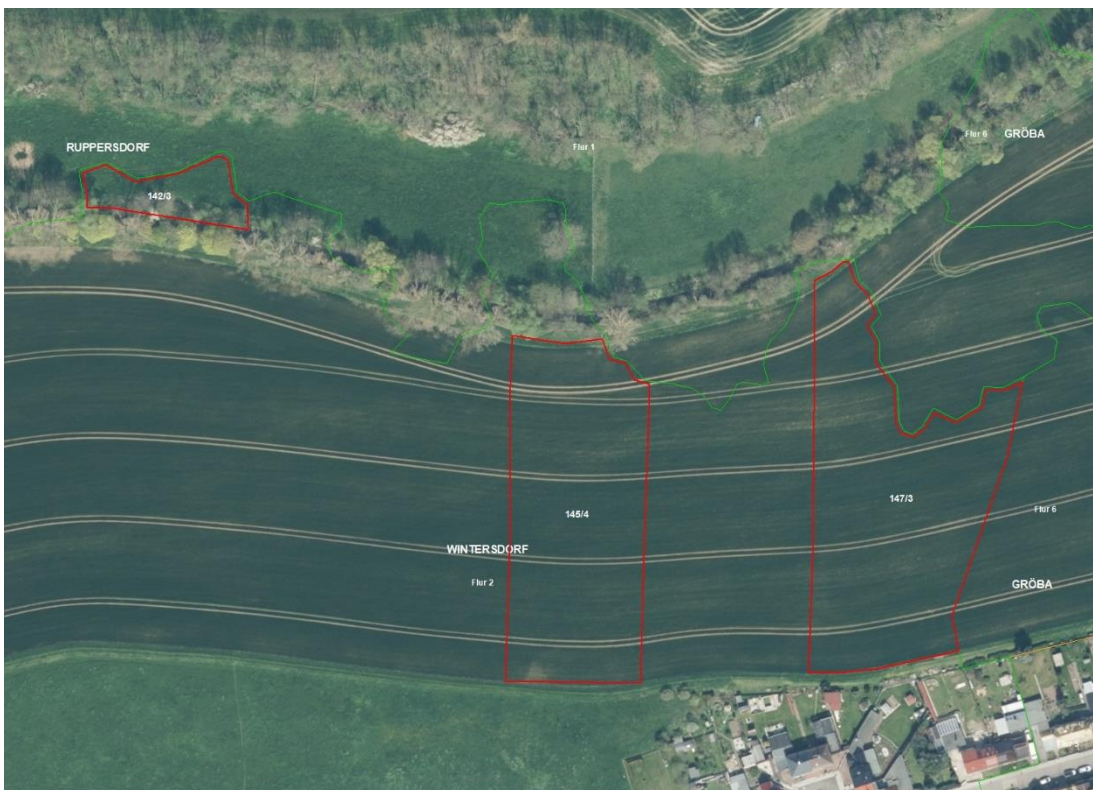
### Finanzierung

Vor Abschluss des Kaufvertrages muss der BVVG ein Nachweis über die Finanzierung des Kaufpreises vorgelegt werden (Bankbestätigung).



Gemarkungsgrenzen Basis: © Ämter für Geoinformation und Vermessung der Länder Mecklenburg-Vorpommern, Niedersachsen, Brandenburg, Berlin, Sachsen-Anhalt, Sachsen, Thüringen, Geobasisdaten © GeoBasis-DE / BKG (2026), Nutzungsbedingungen: [http://sg.geodatenzentrum.de/web\\_public/nutzungsbedingungen.pdf](http://sg.geodatenzentrum.de/web_public/nutzungsbedingungen.pdf), © GeoBasis-DE / BKG 2018 (Daten verändert), [www.bkg.bund.de](http://www.bkg.bund.de), Lageskizze

### Gemarkung Wintersdorf, Ruppertsdorf



Gemarkungsgrenzen Basis: © Ämter für Geoinformation und Vermessung der Länder Mecklenburg-Vorpommern, Niedersachsen, Brandenburg, Berlin, Sachsen-Anhalt, Sachsen, Thüringen, Geobasisdaten © GeoBasis-DE / BKG (2026), Nutzungsbedingungen: [http://sg.geodatenzentrum.de/web\\_public/nutzungsbedingungen.pdf](http://sg.geodatenzentrum.de/web_public/nutzungsbedingungen.pdf), © GeoBasis-DE / BKG 2018 (Daten verändert), [www.bkg.bund.de](http://www.bkg.bund.de), Lageskizze

### Gemarkung Wintersdorf, Flur 2, FS 142/3, 145/4, 147/3



Gemarkungsgrenzen Basis: © Ämter für Geoinformation und Vermessung der Länder Mecklenburg-Vorpommern, Niedersachsen, Brandenburg, Berlin, Sachsen-Anhalt, Sachsen, Thüringen; Geobasisdaten: © GeoBasis-DE / BKG (2026).  
Nutzungsbedingungen: [http://sg.geodatenzentrum.de/web\\_public/nutzungsbedingungen.pdf](http://sg.geodatenzentrum.de/web_public/nutzungsbedingungen.pdf); © GeoBasis-DE / BKG 2018 (Daten verändert); [www.bkg.bund.de](http://www.bkg.bund.de); Lageskizze

Gemarkung Wintersdorf, Flur 4, FS 30/1, 83/3, 83/4, 94/5, 118/1



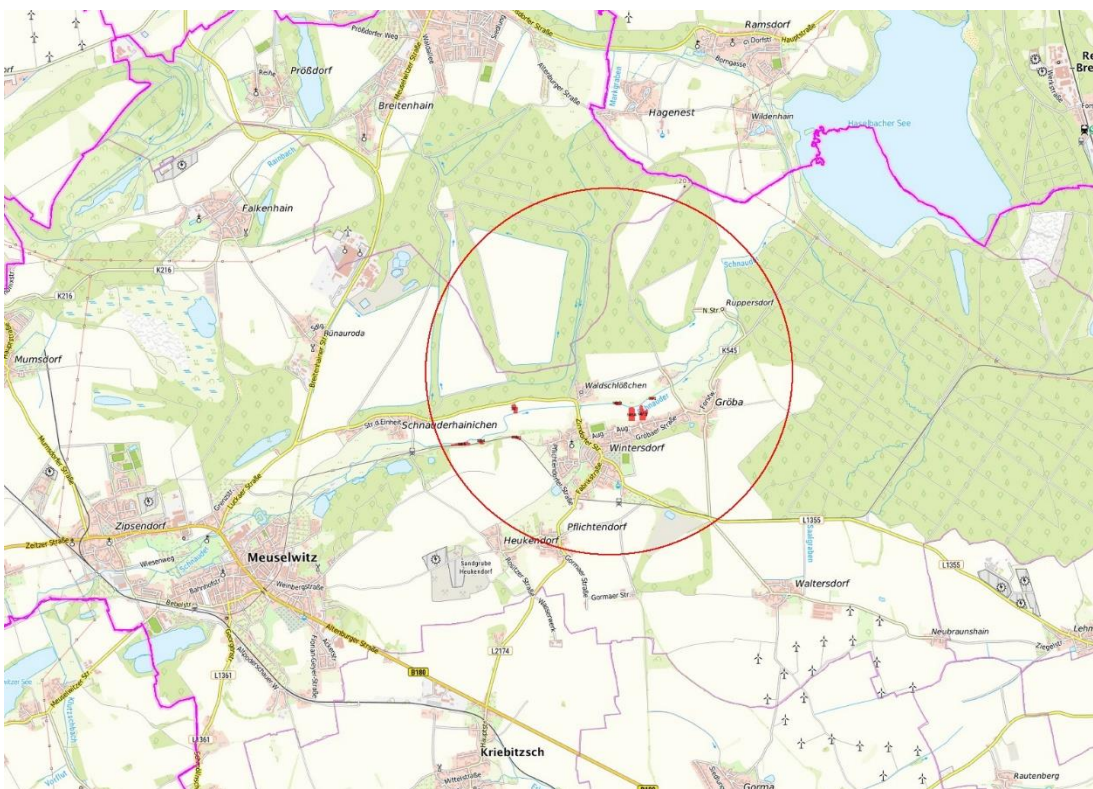
Gemarkungsgrenzen Basis: © Ämter für Geoinformation und Vermessung der Länder Mecklenburg-Vorpommern, Niedersachsen, Brandenburg, Berlin, Sachsen-Anhalt, Sachsen, Thüringen; Geobasisdaten: © GeoBasis-DE / BKG (2026).  
Nutzungsbedingungen: [http://sg.geodatenzentrum.de/web\\_public/nutzungsbedingungen.pdf](http://sg.geodatenzentrum.de/web_public/nutzungsbedingungen.pdf); © GeoBasis-DE / BKG 2018 (Daten verändert); [www.bkg.bund.de](http://www.bkg.bund.de); Lageskizze

Gemarkung Ruppersdorf, Flur 1, FS 99/2



© Bundesamt für Kartographie und Geodäsie (2026). Datenquellen: [http://sg.geodatenzentrum.de/web\\_public/Datenquellen\\_TopPlus\\_Open.pdf](http://sg.geodatenzentrum.de/web_public/Datenquellen_TopPlus_Open.pdf), © GeoBasis-DE / BKG 2018 (Daten verändert), [www.bkg.bund.de](http://www.bkg.bund.de); Lageskizze

## Lageplan



© Bundesamt für Kartographie und Geodäsie (2026). Datenquellen: [http://sg.geodatenzentrum.de/web\\_public/Datenquellen\\_TopPlus\\_Open.pdf](http://sg.geodatenzentrum.de/web_public/Datenquellen_TopPlus_Open.pdf), © GeoBasis-DE / BKG 2018 (Daten verändert), [www.bkg.bund.de](http://www.bkg.bund.de); Lageskizze

## Topografische Karte



## WEITERE DATEIEN

Flurstücksliste

Ausschreibungsbedingungen