



## Flächen in Otterwisch

Sachsen, Leipzig-Land

### OBJEKTDATEN

<b>Objekt-Nr.:</b>	BB29-1800-036825
<b>Bundesland:</b>	Sachsen
<b>Kreis:</b>	Leipzig-Land
<b>Gemeinde:</b>	Otterwisch
<b>Gemarkung:</b>	Otterwisch
<b>Objektart:</b>	Acker und Grünland
<b>Größe:</b>	0,8057 ha
<b>Auktionslimit (Kauf):</b>	5.000 EUR

### OBJEKTBESCHREIBUNG KURZ

Das Objekt wird am 06.03.2026 ab 11:00 Uhr durch die Sächsische Grundstücksauktionen AG Leipzig im Marriott Hotel, Am Hallischen Tor 1, Leipzig unter Katalog - Nr.78 versteigert. Die Auktionsunterlagen sind direkt vom Auktionshaus anzufordern. Weitere Informationen zu diesem Objekt und zum allgemeinen Ablauf der Auktion finden Sie unter [www.sga-ag.de](http://www.sga-ag.de).

Zum Kauf werden 6 Flurstücke in Streulage mit einer Gesamtfläche von 8.057 m<sup>2</sup> in der Gemarkung Otterwisch angeboten. Die Flächen sind unverpachtet.

### ANSPRECHPARTNER

BVVG - Niederlassung  
Berlin/Brandenburg/Sachsen  
Herr Tino Birner  
Tel.: 030 4432-1404

### LAGEBESCHREIBUNG

Die angebotenen Flächen liegen westlich der Ortslage Otterwisch südlich vom Brückenweg. Otterwisch ist eine Gemeinde im Landkreis Leipzig und gehört zur Verwaltungsgemeinschaft Bad Lausick.

## OBJEKTDESCHEIBUNG

Das Objekt wird am 06.03.2026 ab 11:00 Uhr durch die Sächsische Grundstücksauktionen AG Leipzig im Marriott Hotel, Am Hallischen Tor 1, Leipzig unter Katalog - Nr.78 versteigert. Die Auktionsunterlagen sind direkt vom Auktionshaus anzufordern. Weitere Informationen zu diesem Objekt und zum allgemeinen Ablauf der Auktion finden Sie unter [www.sga-ag.de](http://www.sga-ag.de).

Zum Kauf werden 6 Flurstücke in Streulage mit einer Gesamtfläche von 8.057 m<sup>2</sup> in der Gemarkung Otterwisch angeboten. Die Flächen sind unverpachtet.

### **Besonderheiten**

Eigentümerin der Flurstücke ist die BVVG Bodenverwertungs- und -verwaltungs GmbH, Grundbücher von Otterwisch, Blatt 920, 922, 921 und 919 und 482

Für das Flurstück 1009, Gemarkung Otterwisch ist in Abteilung II des Grundbuches Otterwisch, Blatt 920 eine beschränkte persönliche Dienstbarkeit (Leitungsrecht Trinkwasser) eingetragen.

Die Abteilung III der Grundbücher sind lastenfrei.

Die Flurstücke sind pachtfrei.

Die Flächen liegen in einem nitratbelasteten Gebiet. Ggf. sind besondere Anforderungen, die über das allgemeingültige Düngerecht hinausgehen zu beachten.

Das Flurstück 1009, Gemarkung Otterwisch liegt im Landschaftsschutzgebiet "Partheaue". Die Naturschutzgesetze und -verordnungen sind zu beachten.

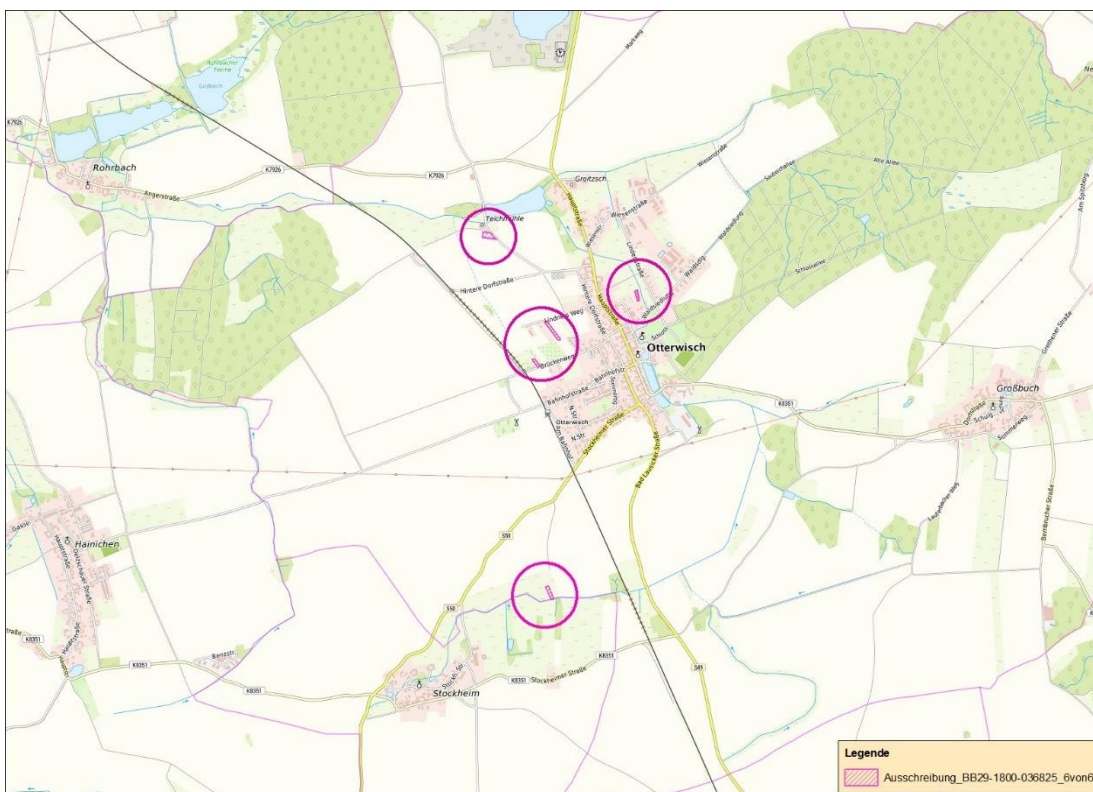
Es wird darauf hingewiesen, dass für die Richtigkeit der Angaben keine Gewähr übernommen wird. Insbesondere kann die tatsächliche Nutzungsart von der hier angegebenen katasterlichen Nutzungsart abweichen. Bitte informieren Sie sich daher selbst vor Ort über das Objekt und zögern Sie nicht, sich mit weitergehenden Fragen an den zuständigen Mitarbeiter der BVVG zu wenden.

Wir freuen uns auf Ihr Gebot!



Gemarkungsgrenzen Basis. © Ämter für Geoinformation und Vermessung der Länder Mecklenburg-Vorpommern, Niedersachsen, Brandenburg, Berlin, Sachsen-Anhalt, Sachsen, Thüringen; Geobasisdaten © Geobasis-DE / BKG (2025). Nutzungsbedingungen: [http://sg.geodatenzentrum.de/web\\_public/nutzungsbedingungen.pdf](http://sg.geodatenzentrum.de/web_public/nutzungsbedingungen.pdf), Lageskizze

Luftbild aus BVVG GIS



© Bundesamt für Kartographie und Geodäsie (2025). Datenquellen: [http://sg.geodatenzentrum.de/web\\_public/Datenquellen\\_TopPlus\\_Open.pdf](http://sg.geodatenzentrum.de/web_public/Datenquellen_TopPlus_Open.pdf), Lageskizze

Topografische Karte



Geobasisdaten: © GeoBasis-DE / BKG (2025). Nutzungsbedingungen: [http://sg.geodatenzentrum.de/web\\_public/nutzungsbedingungen.pdf](http://sg.geodatenzentrum.de/web_public/nutzungsbedingungen.pdf). Lageskizze

Flurstücke 1211, 1212, 944 und 969



Geobasisdaten: © GeoBasis-DE / BKG (2025). Nutzungsbedingungen: [http://sg.geodatenzentrum.de/web\\_public/nutzungsbedingungen.pdf](http://sg.geodatenzentrum.de/web_public/nutzungsbedingungen.pdf). Lageskizze

Flurstück 1009



Geobasisdaten: © GeoBasis-DE / BKG (2025). Nutzungsbedingungen: [http://sg.geodatenzentrum.de/web\\_public/nutzungsbedingungen.pdf](http://sg.geodatenzentrum.de/web_public/nutzungsbedingungen.pdf). Lageskizze

Flurstücke 873/r

## WEITERE DATEIEN

Flurstücksliste