

Flächen in Otterwisch

Sachsen, Leipzig-Land

OBJEKTDATEN

Objekt-Nr.:	BB29-1800-036825
Bundesland:	Sachsen
Kreis:	Leipzig-Land
Gemeinde:	Otterwisch
Gemarkung:	Otterwisch
Objektart:	Acker und Grünland
Größe:	0,8057 ha
Auktionslimit (Kauf):	5.000 EUR

OBJEKTBESCHREIBUNG KURZ

Das Objekt wird am 06.03.2026 ab 11:00 Uhr durch die Sächsische Grundstücksauktionen AG Leipzig im Marriott Hotel, Am Hallischen Tor 1, Leipzig unter Katalog - Nr.78 versteigert. Die Auktionsunterlagen sind direkt vom Auktionshaus anzufordern. Weitere Informationen zu diesem Objekt und zum allgemeinen Ablauf der Auktion finden Sie unter www.sga-ag.de.

Zum Kauf werden 6 Flurstücke in Streulage mit einer Gesamtfläche von 8.057 m² in der Gemarkung Otterwisch angeboten. Die Flächen sind unverpachtet.

ANSPRECHPARTNER

BVVG - Niederlassung
Berlin/Brandenburg/Sachsen
Herr Tino Birner
Tel.: 030 4432-1404

LAGEBESCHREIBUNG

Die angebotenen Flächen liegen westlich der Ortslage Otterwisch südlich vom Brückenweg. Otterwisch ist eine Gemeinde im Landkreis Leipzig und gehört zur Verwaltungsgemeinschaft Bad Lausick.



OBJEKTDESCHEIBUNG

Das Objekt wird am 06.03.2026 ab 11:00 Uhr durch die Sächsische Grundstücksauktionen AG Leipzig im Marriott Hotel, Am Hallischen Tor 1, Leipzig unter Katalog - Nr.78 versteigert. Die Auktionsunterlagen sind direkt vom Auktionshaus anzufordern. Weitere Informationen zu diesem Objekt und zum allgemeinen Ablauf der Auktion finden Sie unter www.sga-ag.de.

Zum Kauf werden 6 Flurstücke in Streulage mit einer Gesamtfläche von 8.057 m² in der Gemarkung Otterwisch angeboten. Die Flächen sind unverpachtet.

Besonderheiten

Eigentümerin der Flurstücke ist die BVVG Bodenverwertungs- und -verwaltungs GmbH, Grundbücher von Otterwisch, Blatt 920, 922, 921 und 919 und 482

Für das Flurstück 1009, Gemarkung Otterwisch ist in Abteilung II des Grundbuches Otterwisch, Blatt 920 eine beschränkte persönliche Dienstbarkeit (Leitungsrecht Trinkwasser) eingetragen.

Die Abteilung III der Grundbücher sind lastenfrei.

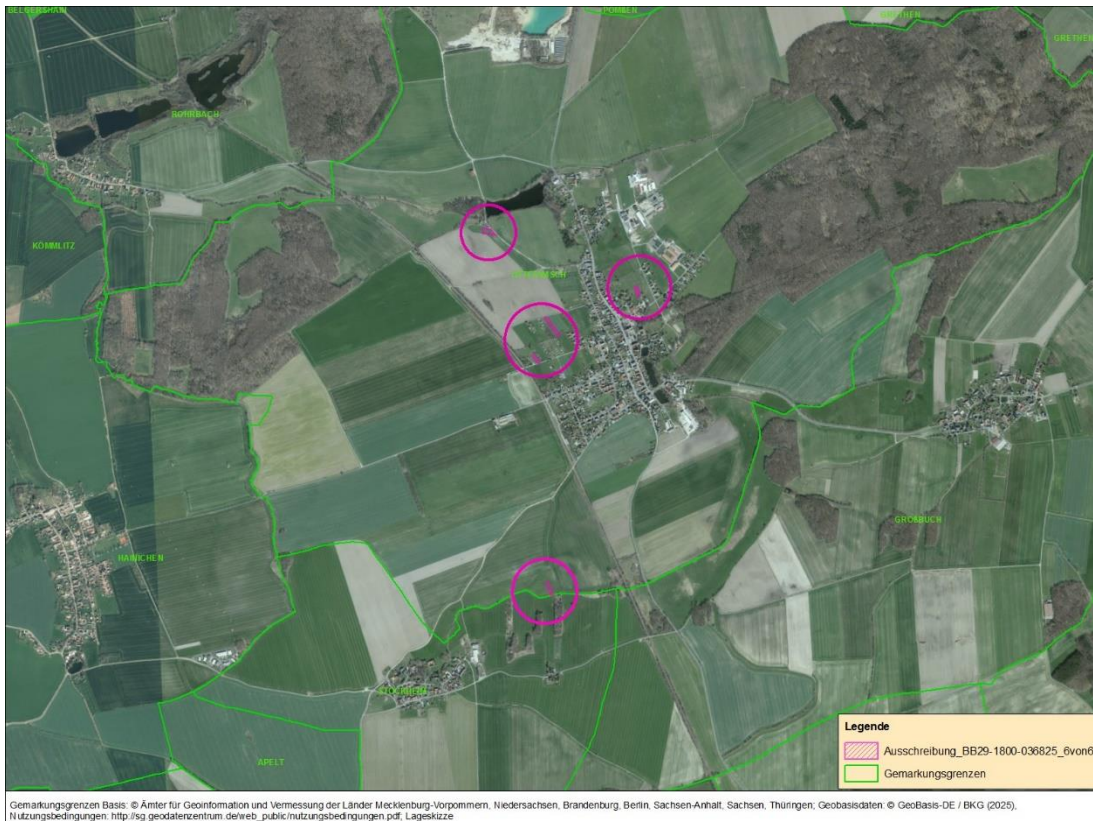
Die Flurstücke sind pachtfrei.

Die Flächen liegen in einem nitratbelasteten Gebiet. Ggf. sind besondere Anforderungen, die über das allgemeingültige Düngerecht hinausgehen zu beachten.

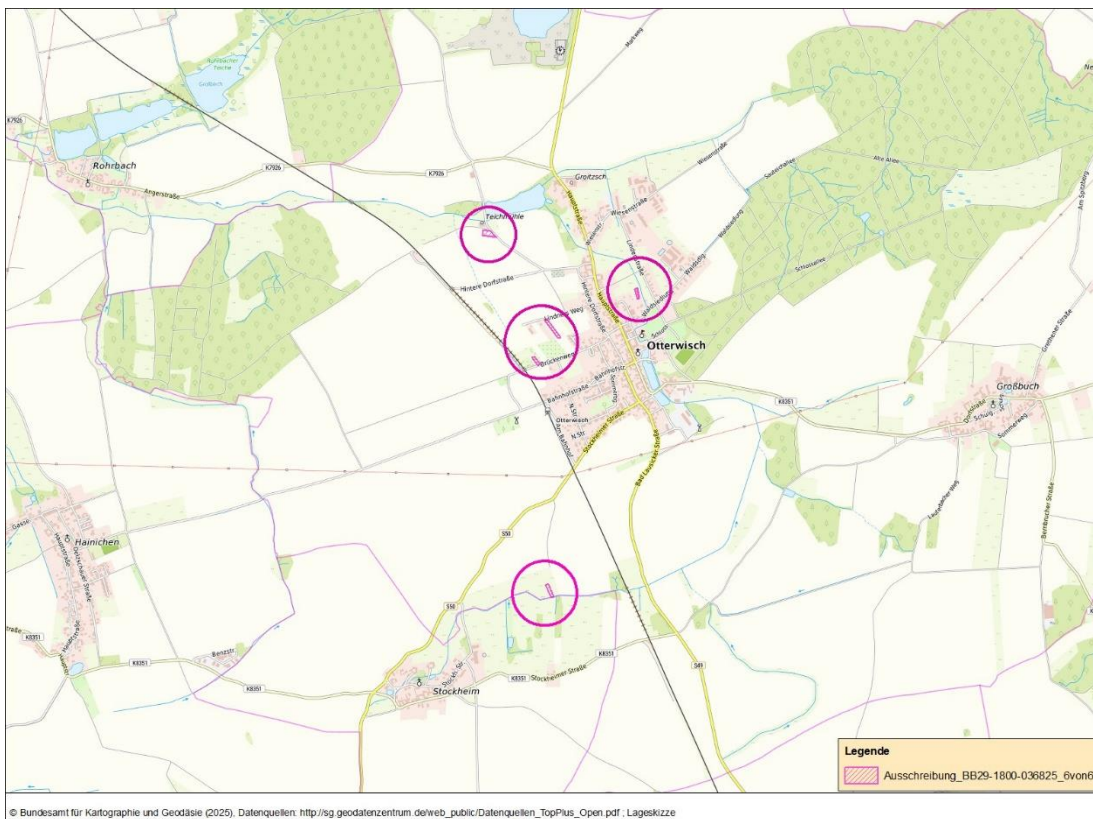
Das Flurstück 1009, Gemarkung Otterwisch liegt im Landschaftsschutzgebiet "Partheaue". Die Naturschutzgesetze und -verordnungen sind zu beachten.

Es wird darauf hingewiesen, dass für die Richtigkeit der Angaben keine Gewähr übernommen wird. Insbesondere kann die tatsächliche Nutzungsart von der hier angegebenen katasterlichen Nutzungsart abweichen. Bitte informieren Sie sich daher selbst vor Ort über das Objekt und zögern Sie nicht, sich mit weitergehenden Fragen an den zuständigen Mitarbeiter der BVVG zu wenden.

Wir freuen uns auf Ihr Gebot!



Luftbild aus BVVG GIS



Topografische Karte



Geobasisdaten: © GeoBasis-DE / BKG (2025). Nutzungsbedingungen: http://sg.geodatenzentrum.de/web_public/nutzungsbedingungen.pdf. Lageskizze

Flurstücke 1211, 1212, 944 und 969



Geobasisdaten: © GeoBasis-DE / BKG (2025). Nutzungsbedingungen: http://sg.geodatenzentrum.de/web_public/nutzungsbedingungen.pdf. Lageskizze

Flurstück 1009



Geobasisdaten: © GeoBasis-DE / BKG (2025). Nutzungsbedingungen: http://sg.geodatenzentrum.de/web_public/nutzungsbedingungen.pdf. Lageskizze

Flurstücke 873/r

WEITERE DATEIEN

Flurstücksliste

Flurstücksliste zum Ausschreibungsobjekt „Flächen in Otterwisch“

Ausgeschr. Fläche gesamt (ha):	0,8057
davon Ackerland	0,6032
Grünland	0,1035
Wasserflächen	0,0040
Sonstige Flächen	0,0950

Bundesland SACHSEN
Kreis LEIPZIG-LAND
Gemeinde OTTERWISCH

Gemarkung OTTERWISCH

Flur	Flur- stück	Kataster- fläche (ha)	davon ausgeschr. Fläche (ha)	Nutzungsart	Nutzungs- art Fläche (ha)	AZ/GZ
0	873/r	0,1512	0,1512	Ackerland	0,1472	45
				Wasserflächen	0,0040	
0	944	0,0950	0,0950	Sonstige Flächen	0,0950	
0	969	0,2348	0,2348	Ackerland	0,2348	45
0	1009	0,2212	0,2212	Ackerland	0,2212	42
0	1211	0,0640	0,0640	Grünland	0,0640	48
0	1212	0,0395	0,0395	Grünland	0,0395	48